

La formation 100% différente
pour travailler dans l'humanitaire et en entreprise



Responsable

de l'

**Environnement
de Travail**

et de la

**Logistique
Humanitaire**

learn
build
share

bioforce

La référence Bioforce

L'école de l'engagement humanitaire depuis près de 40 ans

Depuis sa création en 1983, Bioforce forme et accompagne celles et ceux qui s'engagent dans l'action humanitaire : chaque année, partout dans le monde, plus de 2500 personnes sont formées aux métiers et compétences spécifiques de l'humanitaire (logisticien, responsable ressources humaines et finances, coordinateur de projet, responsable de projets eau, hygiène et assainissement...). 80% des personnes formées à Bioforce sont en mission humanitaire à l'issue de leur formation.

Devenir Responsable de l'Environnement de Travail et de la Logistique Humanitaire

Une réponse responsable au désir d'engagement des plus jeunes

« J'ai 20 ans, comment me former aux métiers de la solidarité ? » : Bioforce a apporté une réponse à cette question dès 2007. Une réponse responsable et durable, dans un environnement complexe où les ONG se professionnalisent, notamment lors de recrutements de plus en plus sélectifs, et où l'éloignement par rapport au marché de l'emploi au retour

en France peut se révéler problématique. C'est pour toutes ces raisons que Bioforce a fait le choix de développer une formation qui permet à la fois d'exprimer son engagement à l'international et de se positionner sur le marché de l'emploi en France avec un métier de service bien connu des entreprises : l'Environnement de Travail.

**À 20 ans,
comment se
former
à la solidarité ?**



GILLES COLLARD
Directeur général
de Bioforce

Former et accompagner les acteurs de la solidarité

Former et accompagner les acteurs de la solidarité : telle a toujours été la vocation de Bioforce. Ce mandat est bien connu des organisations humanitaires qui nous font confiance depuis près de 40 ans. En 2007, grâce à notre expertise en formation aux métiers de la logistique, nous avons pu élargir notre action au milieu de l'entreprise pour les jeunes qui veulent concilier engagement professionnel en entreprise et en solidarité dans un parcours de vie.

Si vous avez la volonté de vous engager au service des autres et d'évoluer professionnellement tout en gardant ces valeurs, vous pouvez avec Bioforce vous préparer à intervenir en France et à l'international, dans les contextes les plus variés.

Devenir étudiant à Bioforce, c'est acquérir toutes les compétences pour apprendre un métier unique, c'est aussi intégrer un réseau professionnel spécialisé et bénéficier d'un accompagnement personnalisé tout au long de votre formation. Et c'est, enfin, porter dès le début de votre parcours, des valeurs de solidarité et de citoyenneté.

La volonté de Bioforce est d'établir une relation directe et dynamique avec ses étudiants. Toute l'équipe est à votre disposition et espère vous accueillir très bientôt.

BIENVENUE À BIOFORCE !



La formation

DES CONTEXTES DIFFÉRENTS, DES FONCTIONS SIMILAIRES

Un métier au service des autres

L'Environnement de Travail

La fonction Environnement de Travail englobe l'ensemble des services nécessaires au fonctionnement d'une entreprise au quotidien. Cela comprend les achats de fournitures, matériels et terrains, la construction ou l'acquisition de bâtiments, la gestion des locaux techniques et des fluides (chauffage, électricité, froid...), ainsi que des services tels que la gestion de l'accueil, du courrier, le nettoyage des bureaux ou la restauration.



SERGE DELON Directeur immobilier, Groupe Lagardère

C'est un secteur qui présente de réelles opportunités au sein des entreprises, au service des salariés. Ce sont des fonctions polyvalentes, qui, au quotidien, vous permettent de rester mobile, de ne pas rester derrière un bureau, de pouvoir être opérationnel et servir les autres dans les entreprises.

La Logistique Humanitaire

On présente souvent le logisticien comme "l'homme orchestre" d'une mission humanitaire. C'est en tout cas la personne sur qui repose l'organisation logistique et matérielle de la mission ou du programme. Au quotidien, le responsable logistique gère trois domaines de responsabilité :

Gestion des équipements

Le responsable logistique s'assure de la bonne utilisation et de la maintenance des équipements techniques de la mission (parc véhicules, télécommunication, énergie...).

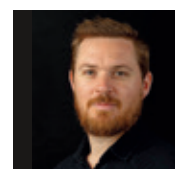
Approvisionnement

Il est responsable de l'organisation de la chaîne des approvisionnements (achat, transport, stockage et distribution), élément clé d'un programme humanitaire.

Gestion des chantiers

Le responsable logistique est garant de la mise en place opérationnelle du programme humanitaire, lorsqu'il s'agit par exemple de campagne de vaccination, de gestion d'un camp de réfugiés, d'un camp choléra ou d'un centre de nutrition, de programmes de réhabilitation, de sécurité alimentaire, d'eau et assainissement...

La fonction de responsable logistique inclut également le management des équipes logistiques et la responsabilité budgétaire dans ses domaines d'activité.



Préparer les professionnels de demain

FRANÇOIS SITOLLE,

Diplômé Bioforce,
11 ans d'expérience humanitaire,
Resp. de l'Environnement de Travail - Nordex

Cette formation permet de travailler dans deux secteurs d'activité différents, l'environnement de travail et la logistique humanitaire. Bioforce forme à la fois au savoir-faire et au savoir-être pour préparer au mieux les professionnels de demain. L'environnement de travail est au cœur de l'entreprise, tout comme la logistique est au cœur des missions humanitaires.

Au-delà de ses composantes techniques, ce métier offre une forte dimension de service, car il faut permettre à tous, salariés d'entreprises ou équipes humanitaires, de travailler dans des conditions optimales et veiller au bien-être et à la sécurité des équipes. Il est aussi porteur d'une réelle dimension sociétale, car il s'agit au quotidien d'aménagements des espaces de travail, du choix des fournisseurs, de gestion des déchets, d'économies d'énergie, etc.

Une immersion progressive vers deux environnements professionnels

Pour vous permettre d'intégrer les métiers de l'Environnement de Travail et de la Logistique Humanitaire, Bioforce vous accompagne dans le développement d'une double compétence :

- la **gestion de l'environnement de travail** d'une entreprise ou de toute autre organisation,
- la **gestion de la logistique** d'un programme humanitaire.

Ces compétences transmises par Bioforce répondent aux défis du développement durable que rencontrent au quotidien les professionnels de ces métiers.

Un cursus en 3 ans



La pédagogie Bioforce fait alterner théorie et pratique, terrain et école

Bioforce est un centre de formation professionnelle. Nos apprentissages sont tournés vers la pratique pour que les étudiants soient prêts à intégrer le monde professionnel. Au cours des trois années de formation, ils mettent en application leurs connaissances théoriques lors de mises en situation très proches de la réalité professionnelle.



AMEL JAOUADI
Coordinatrice du programme de formation.

La pédagogie originale de Bioforce, qui contribue à la reconnaissance de ses formations, est naturellement mise en œuvre pour cette formation post-bac : en 3 ans, les étudiants enchaînent les périodes de formation théoriques et pratiques au centre Bioforce, et de mises en situation professionnelle en stage ou en alternance.

Les intervenants sont principalement des professionnels en activité dans l'Environnement de Travail et dans la Logistique Humanitaire. L'objectif de Bioforce ? En ONG ou en entreprise, former des personnes immédiatement opérationnelles.



Enfin du concret !

THELMA
Promotion 2015

Je suis venue à Bioforce parce que je cherchais du concret ! Je venais d'une classe préparatoire et, au bout d'un an dans des études supérieures classiques, je cherchais vraiment du professionnalisant.

Nos formateurs viennent soit du monde humanitaire, soit de l'entreprise : ils ne se positionnent pas comme des professeurs, mais comme des professionnels. La conséquence, c'est qu'on ne se sent pas simplement un élève derrière une table, on se sent considéré de pro à pro. Et c'est passionnant, beaucoup plus qu'un simple Powerpoint qui défile !

Équipe et partenaires

Au sein de Bioforce, qui compte plus de 70 salariés, l'équipe dédiée à la formation Responsable de l'Environnement de Travail et de la Logistique Humanitaire associe compétences pédagogiques et expertise métier.

La direction pédagogique



BERTRAND QUINET

Responsable du centre de formation Bioforce Europe

Diplômé en Logistique de Bioforce et en Ingénierie de Développement Local au CIEDEL, Bertrand a 10 ans d'expérience dans le secteur humanitaire. Il a travaillé pour Handicap International comme logisticien, administrateur, directeur de programme, au siège et sur le terrain. Au Centre de formation Bioforce Europe, Bertrand est responsable de la cohérence et de la qualité de l'ensemble des formations, ainsi que de leur mise en œuvre et de leur développement.



AMEL JAOUADI

Coordinatrice du programme de formation

Diplômée d'un Master en intervention et ingénierie de la formation des adultes (Université Lyon II), Amel a plus de 17 ans d'expérience comme formatrice et coordinatrice pédagogique, auprès d'apprentis et d'adultes en formation continue dans différents secteurs (agriculture, bâtiment, métiers de bouche, secteur tertiaire...). Coordinatrice de la formation, elle en assure la cohérence pédagogique et l'accompagnement des étudiants.

Des Référents Métiers pour une formation en adéquation avec les évolutions des milieux professionnels

Pour chacun des deux métiers, Environnement de Travail et Logistique Humanitaire, Bioforce a mobilisé des professionnels référents dans leur champ de compétences. Chacun joue un rôle majeur pour que la formation conserve pertinence et adéquation avec les évolutions des deux secteurs professionnels. Ils lui apportent leur expertise métier, assurent la cohérence des objectifs pédagogiques et des contenus de formation, et mobilisent les compétences pédagogiques et professionnelles de leur réseau de formateurs.

Référents Métiers

SERGE DELON

Directeur immobilier du Groupe Lagardère

Après avoir occupé la fonction de Directeur des Affaires Immobilières du groupe Thales, Serge a ensuite été Directeur Général Délégué du groupe Faceo avant de rejoindre le Groupe Lagardère pour y occuper la fonction de Directeur immobilier. **Expertise Métier : Management des Services**

ANTOINE LAINÉ

Enseignant et consultant en services généraux

Ancien directeur du développement d'Exprimm, vice-président du Sypemi (syndicat des entreprises de multiservice immobilier) et membre associé de l'Arseg, Antoine est aujourd'hui consultant en ingénierie des services généraux et enseignant (École des Ponts et Chaussées, Université d'Angers). **Expertise Métier : Bâti**

MATHIEU SIMONARD Coordinateur Pôle Infrastructures et Equipements Techniques Support, Bioforce

Diplômé Bioforce en Logistique, Mathieu a également suivi des études en architecture, en ingénierie du bâtiment et en gestion de projet. En mission humanitaire entre 2000 et 2006, il a été notamment coordinateur de projet de construction avec France Volontaires au Mali et Atlas Logistique en Algérie. Avant son engagement humanitaire, il a travaillé 5 ans en France dans des bureaux d'études du bâtiment ou des cabinets d'architecture. Mathieu a intégré l'équipe Bioforce en 2006 avec la mission d'assurer la coordination des formations techniques (gestion de parc de véhicules, construction, énergie, ...). **Expertise métier : Logistique Technique**

Un partenariat avec l'acteur majeur de l'Environnement de Travail en France



Avec pour ambition de créer une passerelle entre entreprise et humanitaire, Bioforce a développé la formation en s'entourant d'un partenaire incontournable, le plus grand réseau professionnel de France consacré aux managers de l'Environnement de Travail : l'Arseg, Association des Directeurs de l'Environnement de Travail.

PLUS D'INFOS
arseg.asso.fr

La RSE, fil rouge de la formation



La Responsabilité Sociétale des Entreprises (RSE) est l'engagement des entreprises à promouvoir un développement harmonieux autour de trois piliers : l'économie, l'environnement et le social. La RSE et le développement durable sont des enjeux importants qui constituent le fil rouge de l'ensemble des modules du programme de formation.

Le programme de formation

ENSEIGNEMENT	MODULES	Nombre d'heures	Crédits ECTS
Année 1 : à Bioforce			
Activités pédagogiques	Rentrée, stage d'immersion et journée inter-promotions, forum ONG, tables rondes sur l'environnement de travail	58	
Environnement professionnel	Environnement de la solidarité internationale et logistique humanitaire, entreprise et environnement de travail, liens entre les deux environnements et métiers, développement durable, anglais technique	91	
Communication	Anglais, informatique, expression, communication	129.5	
Administration	Culture du droit, gestion financière en entreprise et en solidarité internationale	73.5	
Management des services	Gestion de parcs automobile et informatique, gestion de projet, anglais technique	52.5	
Gestion & maintenance des ressources techniques	Outils, organisation atelier, techniques de maintenance. Maintenance des équipements moteurs thermiques et maintenance informatique. Anglais technique	119	
Gestion du bâti	Éléments constitutifs techniques d'un bâtiment, gestion de projet de construction, anglais technique	73.5	
Achats & approvisionnement	Chaîne d'approvisionnement, achats, transport, gestion des stocks, distribution, anglais technique	122.5	
Applications Terrain	Mise en situation Logistique humanitaire - inventaires	70	
Applications professionnelles	Préparation d'une mission humanitaire	28	
	Actions de solidarité locale	87.5	
Total Année 1		905	60
Année 2 : à Bioforce et en stage humanitaire			
Activités pédagogiques	Rentrée, journée inter-promotions, visite de sites, tables rondes sur l'environnement de travail	24.5	
Communication	Anglais, communication interculturelle, confiance	49	
Administration	GRH, gestion financière en entreprise, anglais technique	73.5	
Management des services	Qualité et suivi des services (marketing, statistiques), logistique immobilière (gestion des services internes, plan de continuité d'activités), communication de crise	56	
Gestion & maintenance des ressources techniques	Gestion de l'eau en solidarité internationale, assainissement, électricité, chaîne du froid, habilitation électrique BS, anglais technique	77	
Achats & approvisionnement	Gestion des sous-traitants, négociation, achat dans le public, application pratique humanitaire	63	
Applications professionnelles	Préparation d'une mission humanitaire, préparation de l'alternance, méthodologie de rapport de stage, préparation d'une soutenance, débriefing	92	
Stage humanitaire		518	
Total Année 2		953	60
Année 3 : à Bioforce et en alternance entreprise			
Activités pédagogiques	Rentrée, journée inter-promotions, tables rondes sur l'environnement de travail, clôture	21	
Communication	Anglais, informatique	52.5	
Administration	Gestion administrative, droit (droit du Facility Management, droit de l'Environnement), baux et assurances, fiscalité, comptabilité et gestion, conduite du changement, organisation dans le travail	91	
Management des services	Gestion de parcs (ascenseurs, télécommunications), archivage	21	
Gestion & maintenance des ressources techniques	GMAO	14	
Gestion du bâti	Exploitation-maintenance des bâtiments, aménagement de l'espace et gestion des locaux, hygiène, sécurité, environnement, thermique	168	
Applications professionnelles	Méthodologie de mémoire et de soutenance sur l'alternance entreprise, débriefing et retours d'expérience	59	
Alternance Entreprise		1316	
Total Année 3		1742.5	60
TOTAL 3 ANS		3600.5	180



Le stage humanitaire

En 2^e année, 4 mois de stage humanitaire

Au sein d'associations locales ou d'ONG internationales, tous les étudiants de 2^e année partent 4 mois en stage sur le terrain pour intervenir dans la logistique d'un projet de développement : maintenance, achats-approvisionnement, gestion de stock, transport ou distribution, réhabilitation/construction ou campagnes de vaccination... Les étudiants peuvent également s'impliquer dans des missions d'audit sur le dispositif logistique de l'association qui les accueille. Objectifs de ces 4 mois : acquérir une expérience de terrain, consolider ses capacités d'adaptation et de travail en autonomie dans le contexte des pays en développement et renforcer son savoir-être en situation interculturelle.

Ils accueillent des étudiants en stage humanitaire

Casa Alianza (Nicaragua), Morija (Burkina Faso), Save The Children (Pérou, Equateur), AILES (Île Maurice), United Nations Humanitarian Response Depot (Ghana), La Vie Nouvelle (Bénin), Sourires (Cambodge), Village Pilote (Sénégal), Maison Shalom (Rwanda), Loowatt (Madagascar), Tockem Elans (Cameroun), Thabarwa Meditation Center (Myanmar), Maeecha (Comores), MAREM (Togo).



Le stage humanitaire se déroule dans un pays en développement, dans des conditions de sûreté étudiées. Il s'agit lors de ce stage de 4 mois de mettre en application les connaissances théoriques en logistique humanitaire.

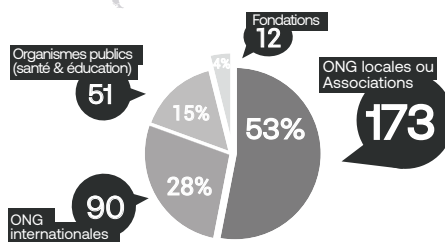


AMEL JAOUADI
Coordinatrice du programme de formation

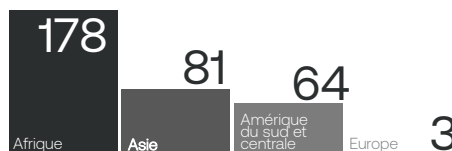
Chiffres clés

326 STAGES HUMANITAIRES
depuis 2007

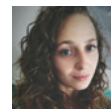
TYPES DE STRUCTURE D'ACCUEIL



ZONES GÉOGRAPHIQUES



Un véritable test



SARAH (BOLIVIE)

Le stage humanitaire en 2^e année permet de mettre en pratique toutes les compétences abordées en 1^{ère} année. Il permet à chacun de se situer plus précisément sur de nombreux points : compétences, points forts, points faibles, envies... Il nous permet de nous orienter, de nous projeter un peu mieux dans la vie professionnelle. Ce stage nous met à l'épreuve et teste nos capacités d'adaptation, affirmant ou questionnant nos projections professionnelles.

Une expérience incroyable



LEÏLA (TOGO)

Pendant 4 mois à Lomé, j'ai découvert l'impact de la logistique en ONG et le rôle central qu'elle occupe. Dans ce centre d'hébergement d'enfants en situation de rue, j'ai été sollicitée par tous les pôles d'activités de l'organisation. A travers des projets de comptabilité, d'administration, de gestion de stock et des commandes ou encore d'archivage, j'ai profité d'une vision globale de l'ONG, ainsi qu'une compréhension plus précise de ses enjeux.

L'adaptabilité et le savoir-être m'ont permis de mettre en place les projets qui m'étaient confiés de façon plus intelligente et efficace.

Être logisticienne et responsable de l'environnement de travail dans une ONG le temps d'un trimestre, à tout juste 20 ans, a été une expérience incroyable. Accueillir des donateurs, élaborer des calendriers de commandes, créer des bases de données, faisaient partie de mon quotidien et me permettaient d'avoir des responsabilités variées.

Aussi bien personnellement que professionnellement, mon sentiment d'évolution a été impressionnant et a fait naître de nouvelles ambitions de carrière dans la solidarité internationale.

L'alternance

Une 3^e année entièrement dédiée à l'alternance en milieu professionnel

L'alternance (trois semaines en entreprise, une semaine en formation), en dehors de l'expérience de travail en environnement réel, c'est la découverte d'une responsabilité professionnelle accordée progressivement par l'entreprise, d'une meilleure compréhension de la théorie et de ses applications dans le monde du travail. C'est souvent aussi une plus grande maturité et un gain de confiance en soi, et une meilleure évaluation de son potentiel et de son choix de carrière. Preuve que la formation répond à un besoin des entreprises, 100% des élèves trouvent un terrain d'alternance chaque année.

Ils accueillent des étudiants en alternance

La Banque Postale, Groupe LDLC, Ayming, Agence Régionale de la Santé, Syndex, Sanofi, ResponsAbility, Triangle Génération Humanitaire, Académie des Ruches, ADAPEI 69, Crédit Agricole Technologies Services, Médecins Sans Frontières France, Etablissement Français du Sang, France Télévisions, Homeserve, Nordex, Air-Liquide Advanced Technologies, ETIC, Handicap International, Axa Investment Managers, Action contre la Faim, BioMérieux, Adecco, RATP...

Accompagner les étudiants, comme les tuteurs

CÉLINE SMEKENS

Chargée de gestion de la formation et du suivi de l'alternance

Le suivi de l'alternance à Bioforce consiste à prospecter auprès des entreprises, à proposer des contrats de professionnalisation et d'apprentissage aux étudiants (qui ont également la possibilité de conduire leurs recherches en autonomie) et à accompagner les étudiants et les tuteurs pendant l'alternance.

Au 1^{er} trimestre, je fais le point avec chaque étudiant de 3^e année sur son alternance. Puis au cours de l'année, je rencontre à deux reprises le tuteur et l'étudiant en entreprise, de nouveau pour m'assurer que tout se passe bien et que la mission reste en cohérence avec les enseignements de l'école. Durant leur année d'alternance, les étudiants sont à Bioforce une semaine par mois : à chaque fois, nous prenons un temps pour échanger ensemble sur leur expérience en entreprise.

Je suis là pour les aider à identifier toutes les compétences qu'ils développent. En dehors de ce soutien, je reste bien entendu disponible à tout moment pour les étudiants et tuteurs.

Chiffres clés

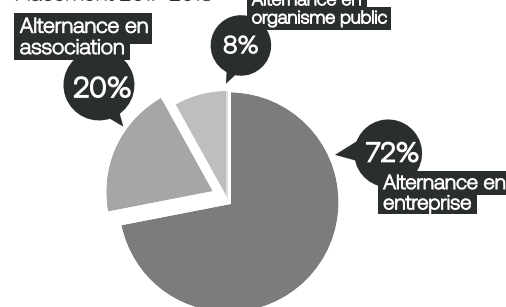
TAUX DE
PLACEMENT
100%



FormaSup Ain Rhône Loire est notre CFA (centre de formation d'apprentis) partenaire. Il nous accompagne dans la gestion des contrats d'apprentissage pour cette alternance de 3^e année.

TYPES DE STRUCTURE

Placement 2017-2018



Une porte ouverte sur le monde professionnel

MARION

a réalisé son alternance dans l'entreprise spécialisée en santé BioMérieux

Je ne connaissais pas le principe de l'alternance avant d'entrer à Bioforce, et j'en vois aujourd'hui tous les avantages. Pour ma part, l'alternance m'a permis d'appréhender les codes et la réalité du monde de l'entreprise. J'ai eu l'occasion de prendre des responsabilités tout en étant encadrée, ce qui était vraiment rassurant.

C'est une transition entre la vie d'étudiant et la vie active qui permet d'être préparée à l'emploi et de savoir ce qu'on attend d'un employeur ou d'une structure.

Bioforce... et après ?

1 formation = 2 diplômes en partenariat avec l'Université Paris Nanterre



Bioforce s'est associé à l'Université Paris Nanterre, et plus particulièrement à l'IUT de Ville d'Avray, pour attribuer aux étudiants deux diplômes : la certification professionnelle Bioforce de Responsable Logistique Humanitaire (niveau 6, équivalent bac+3/4) et une licence professionnelle Management et Gestion des Bâtis. La double vocation de la formation, renforcée par l'obtention, en fin de cursus, d'un diplôme universitaire, est un atout capital pour une insertion professionnelle réussie et la capacité d'évoluer ultérieurement.

Des diplômés au siège d'entreprises ou d'ONG et en mission humanitaire



À l'issue de la formation, les diplômés peuvent s'investir dans 2 métiers aux compétences identiques.

En France les structures qui accueillent ces compétences sont nombreuses et variées : entreprises, écoles, cliniques, hôpitaux, immeubles...

À l'international, les organisations de solidarité proposent des postes de responsable logistique, administrateur de programmes humanitaires ou encore gestionnaire de plateforme logistique...

Chiffres clés

 **70%**
EN POSTE

 **14%**
EN POURSUITE
D'ÉTUDES

Aujourd'hui, ils sont...

Logistics officer, Solidarités International
Gestionnaire achats, Banque Populaire
Directrice administrative, financière et logistique, La Ruche
Chargé de maintenance, Ubisoft
Acheteuse-approvisionneuse, Médecins du Monde
Chargée des Services Généraux, Solidarités International
Chargé de maintenance, Caisse d'Épargne Rhône-Alpes
Assistante projet maintenance, Disneyland Paris
Responsable log-admin-RH, Action contre la Faim
Responsable services généraux, Oodrive
Assistant des services généraux, Médecins sans Frontières
Logisticienne support mission Syrie, Médecins du Monde

JEAN-LOUIS

Diplômé 2014



On n'apprend pas un métier à Bioforce, mais des métiers. Au-delà des compétences techniques que l'on acquiert en gestion de l'environnement de travail ou en logistique humanitaire, on apprend surtout à avoir une "vision support", et donc à appréhender de manière globale les process qui structurent l'organisation pour laquelle on travaille. En ONG ou en entreprise, votre objectif sera le même : faciliter le travail des opérationnels, et rendre la logistique complètement transparente pour eux.

Le plus de cette formation, par rapport aux autres parcours de Bioforce ? L'ouverture sur l'entreprise, qui est une réelle chance. Cette double casquette vous permet de préparer l'avant-humanitaire, mais aussi l'après.

Comme beaucoup d'autres je suis entré à Bioforce avec l'unique envie de travailler dans l'humanitaire, mais mon projet a beaucoup évolué au cours des trois ans.

Aujourd'hui je travaille pour la Croix-Rouge française en RCA, mon poste consiste à coordonner les approvisionnements pour les différents programmes de la Croix-Rouge dans la région. J'ai un poste de manager, qui me demande d'avoir de bonnes capacités organisationnelles et une vision stratégique de mon activité. Bioforce permet d'acquérir ces compétences, et c'est ce qui fait toute sa différence par rapport aux parcours plus classiques que l'on peut trouver à l'université.

LU DANS
LE FIGARO
magazine

Les vingtenaires ont besoin que leur métier ait du sens.



Des personnels de santé aux logisticiens, en passant par les gestionnaires, l'éventail des compétences recherchées

par les ONG est de plus en plus large, et le niveau d'exigence élevé. Comme en témoigne le succès de l'Institut Bioforce de Lyon, premier établissement d'enseignement des métiers de l'humanitaire, qui forme chaque année plus de 1 500 personnes d'horizons divers.

« AVOIR 20 ANS ET S'ENGAGER »
LE FIGARO MAGAZINE - 10 MARS 2017
© LE FIGARO



Étudier à Bioforce

S'intégrer dans un univers stimulant

Futurs logisticiens, responsables ressources humaines et finances, coordinateurs de projet ou responsables de projet Eau, Hygiène et Assainissement : **environ 500 élèves** partagent chaque année dans nos centres de formation en Europe et en Afrique une même motivation pour la solidarité.

- En moyenne, 20 nationalités différentes dans les promotions.
- Des chargés d'orientation pour préparer tout au long de sa scolarité son projet professionnel.
- En Europe, un bâtiment Haute Qualité Environnementale de 2700m² entièrement dédié à la formation.
- Un programme de conférences sur les grandes questions et les enjeux du secteur humanitaire et solidaire.
- Un centre de documentation, membre du réseau Ritimo, qui met à disposition un fonds documentaire spécialisé (4750 ouvrages, 80 périodiques, des dossiers de presse par thème et par pays...) et une sélection de plus de 2000 rapports de stage, mémoires professionnels et comptes-rendus de mission des élèves Bioforce.
- Une salle informatique en libre accès.
- Une salle informatique multimédia dédiée à l'apprentissage des langues.



FRANÇOIS,
étudiant en 1^{ère} année

L'ambiance au sein de Bioforce est très différente des autres écoles privées. C'est une ambiance saine, solidaire et vivante. Ce que j'apprécie, c'est que nous avons tous des parcours et des personnalités différentes, mais que nous sommes réunis par des valeurs communes.

ADRIEN,
étudiant en 2^e année

Étudier à Bioforce est une chance ! Je n'avais jamais vu de promotions aussi soudées et de telles relations entre étudiants. La solidarité et la bienveillance se ressentent tous les jours. Surtout de la part des formateurs et de l'équipe pédagogique. La relation avec les formateurs est littéralement hors du commun. Nous n'avons plus le sentiment d'être à l'école, mais réellement le sentiment de construire notre avenir.

S'impliquer sur le territoire : les actions de solidarité locale

En 1^{ère} année, les étudiants participent à des actions de solidarité auprès d'associations de l'agglomération lyonnaise. L'objectif ?

S'engager auprès d'associations locales dès le début de leur formation et répondre aux besoins exprimés par les associations : distribution de repas, accompagnement à la scolarité, accompagnement de personnes handicapées, visite de personnes âgées isolées, tournées de nuit...

Le Bioréseau : l'association des étudiants



Entre organisation de sorties de ski ou de soirées, actions de solidarité dans le quartier et entre élèves, le Bioréseau a pour but de créer un réseau dynamique entre les élèves pendant leur formation à Bioforce.



Le Bioréseau est remis entre les mains des élèves de 1^{ère} année et c'est à eux de le faire vivre. Entre organisation d'événements

sportifs et de soirées, il y a de quoi créer du lien et un réseau solide !

Le tout est de trouver des salles, du matériel, des financements... C'est un très bon exercice pratique pour mettre en application les apports théoriques de la formation.

C'est aussi l'occasion, pour ceux qui n'en n'auraient pas eu la chance avant, de découvrir la vie associative et la satisfaction de voir un projet commun aboutir.

THOMAS, Promotion 2017



S'inscrire

FORMATION HORS PARCOURSUP POSTULEZ TOUTE L'ANNÉE

Postuler

Admission 1^{ère} année

- Être titulaire du baccalauréat ou d'un diplôme étranger reconnu comme équivalent à la date de la rentrée en septembre.
- Être âgé(e) de 18 à 22 ans lors de la 1^{ère} année.
- Avoir une forte motivation pour les métiers logistique/organisation et une forte sensibilité à l'humanitaire.
- Avoir la volonté d'inscrire son parcours de vie dans les valeurs spécifiques de la formation.

AUCUNE EXPÉRIENCE PROFESSIONNELLE PRÉALABLE N'EST REQUISE.

Admission 2^e année

Être titulaire d'un Bac +2 technique et avoir une expérience professionnelle (stage ou alternance) d'au moins un an. Est considéré comme un bac+2 technique un cursus en sciences et techniques (par exemple filières électricité, électronique, mécanique, maintenance, informatique...), à forte composante manuelle et/ou technologique. Être âgé de 23 ans maximum durant cette 2^e année.

Admission 3^e année

Être titulaire de la certification professionnelle de Logisticien de la Solidarité Internationale délivrée par Bioforce ou avoir une expérience professionnelle de logisticien humanitaire d'au moins 3 ans. Aucune limite d'âge.

Une sélection en 3 étapes

étape 1. Postulez toute l'année sur la page web de la formation en cliquant sur **Je m'inscris** : complétez le formulaire, puis téléchargez votre CV et une lettre de motivation. Votre candidature sera étudiée à réception du paiement des frais de sélection. Dans votre lettre de motivation, il est important que vous puissiez détailler l'ensemble des éléments suivants :

- Une présentation de votre personnalité et de vos principaux traits de caractère
- Une présentation de votre parcours scolaire et de vos engagements associatifs
- vos motivations pour intégrer la formation
- vos projets professionnels à court et long termes

étape 2. À la demande de l'équipe pédagogique, vous pouvez être invité(e) à participer à un entretien complémentaire à Bioforce ou à distance.

étape 3. Vous serez informé par email de votre admission dans les 15 jours suivant l'entretien complémentaire ou dans un délai de 2 mois à compter de la réception du paiement des frais de sélection si vous n'avez pas réalisé d'entretien complémentaire.

Date de rentrée

Fin septembre

Frais de scolarité

Sélection

Frais de sélection : 60 €

Frais d'inscription : 200 €

Scolarité

1^{ère} année : 5 900 €*

2^e année : 4 100 €*

3^e année*** : coût pris en charge par le Dispositif de l'Apprentissage

* Auxquels il faut ajouter la Contribution de Vie Etudiante et de Campus (CVEC), obligatoire chaque année (environ 90 €).

** Pour ceux qui souhaitent intégrer la Licence professionnelle, prévoir d'ajouter en 3^e année les frais d'inscription à l'Université Paris Nanterre (environ 200 €)

Financer sa formation

- Emploi du temps hebdomadaire aménagé sur 4 jours en 1^{ère} et 2^e années pour permettre un job étudiant
- Possibilité d'un job d'été dès la fin de la 1^{ère} année
- Paiement possible en 3 fois ou par mensualité
- 3^e année financée par le Dispositif de l'Apprentissage (prise en charge des frais de scolarité et rémunération)



Responsable de l'Environnement de Travail et de la Logistique Humanitaire

CONTACTS

NOS RENDEZ-VOUS D'INFO

RÉUNION D'INFORMATION

Un jeudi par mois à 18h, une réunion d'information pour tout savoir sur l'offre de Bioforce (à Lyon, Paris ou à distance)

JOURNÉE PORTES OUVERTES

Tous les ans, un samedi en février ou mars, une occasion unique de rencontrer les formateurs et chargés d'orientation de Bioforce

SUR INTERNET

infoeurope@bioforce.org

bioforce.org

f @in t v ▶



Centre de formation Bioforce Europe

41 avenue du 8 mai 1945
69200 Vénissieux
+33 (0)4 72 89 31 41

T Tramway T4 Arrêt Darnaise